

VOLVO
CONNECTING PEOPLE

Jännitemittari

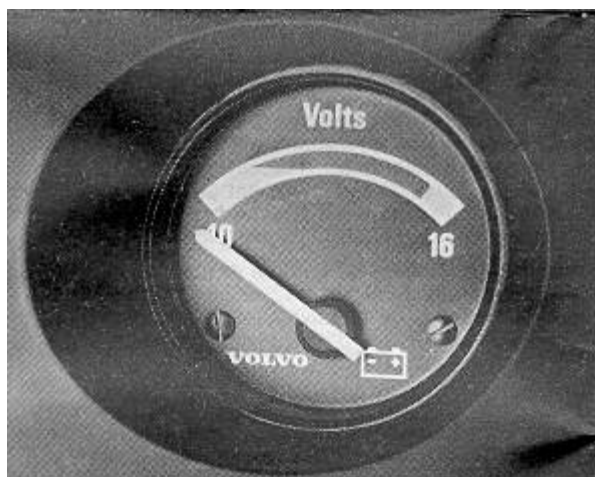
Muokattu viimeksi 24.2.2002

244



52 mm volttimittarin asennusohjeet
Installation instructions for 52 mm voltmeter

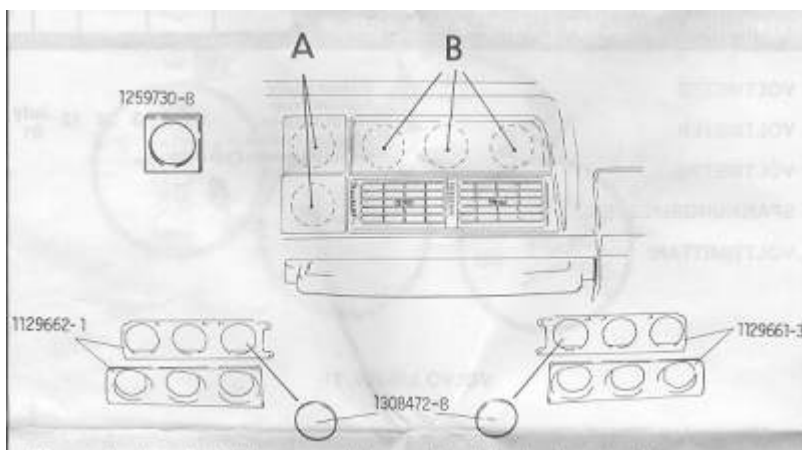
Volvo 240-260, 81-



GN	GR	SB	R/LB
Vihreä	Harmaa	Musta	Punainen/ Sininen
Green	Grey	Black	Red/ Blue

VAIHTOEHTOISET ASENNUSPAIKAT
ja lisäosat

ALTERNATIVE INSTALLATIONS
and additional parts



Asennusvaihtoehto A:n yhteydessä tulee lisäksi paneeli, artikkeli n:o 1259730-8
Asennusvaihtoehto B:n yhteydessä tulee vasemmanpuoleisella ohjauksella

[Takaisin Pääsivulle](#)

156064

© Heikki 2001-2002.

varustettuihin autoihin seuraavat lisäosat:

- paneeli, artikkeli n:o 1129661-3
- peitelevyjä (lukumäärä määräytyy asennettavien mittareiden määrän mukaan) artikkeli n:o 1308472-8

Oikeanpuoleisella ohjauksella varustettuihin autoihin:

- paneeli, artikkeli n:o 1129662-1
- peitelevyjä (lukumäärä määräytyy asennettavien mittareiden määrän mukaan) artikkeli n:o 1308472-8

Additional part for alt. A

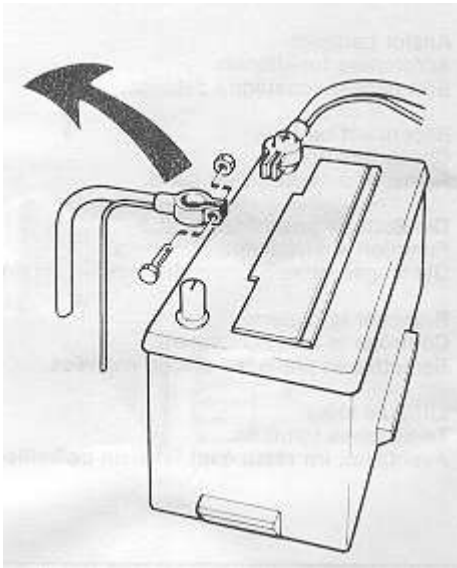
- panel, part no 1259730-8

Additional part for alt B. and LHD:

- panel, part no 1129661-3
- covers (as many as necessary) part no 1308472-8

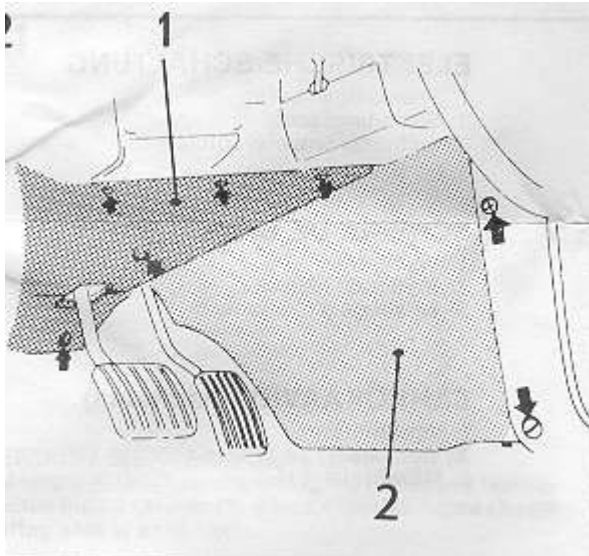
RHD:

- panel, part no 1129662-1
- covers (as many as necessary) part no 1308472-8



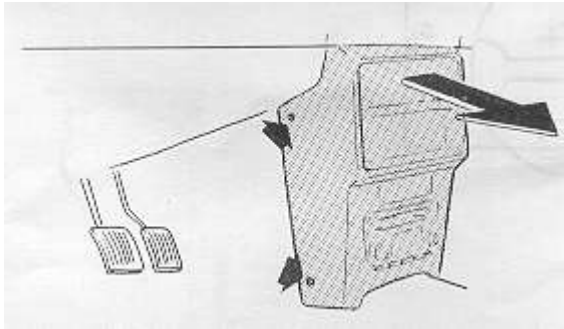
Irroita akun kaapeli.

Remove battery cable.



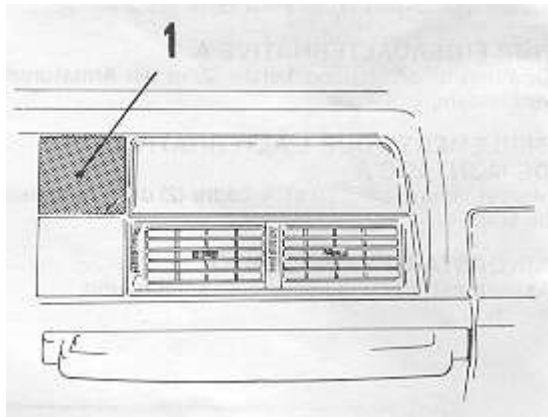
Irroita ja taivuta alas vasemman puoleinen eristyspaneeli (1).
Poista lämmitintä (2) vasten olevat paneelit molemmilta puolilta.
Irroita varokerasian kansi.

Loosen and fold down left insulating panel (1).
Remove heater panels (2) on both sides.
Remove fuse box lid.



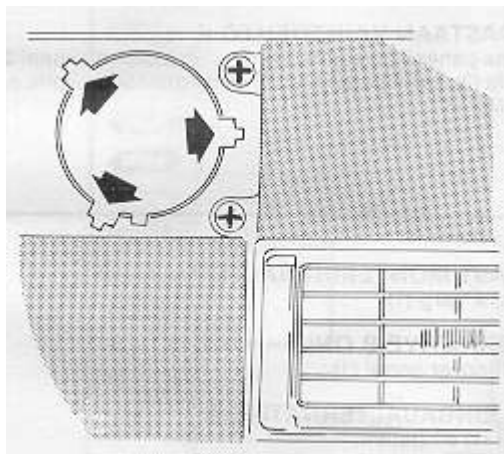
Irroita keskikojetaulu ja käännä se eteen.

Loosen and fold out center panel.



Ota pois ylin peitelevy (1).

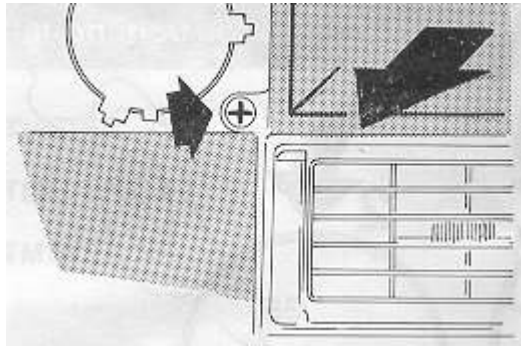
Remove top cover (1).



AINOASTAAN VAIHTOEHTO A
Paina 3 laattaa kojetaulukehikon reikiin.

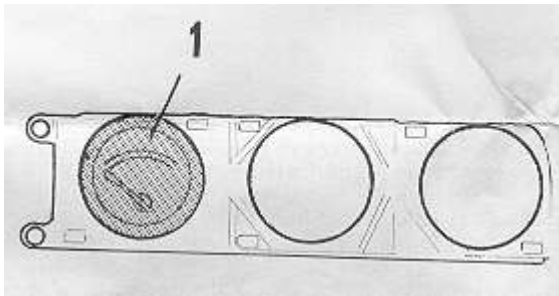
ALTERNATIVE A ONLY
Press three rubber fasteners into recesses in instrument ring.





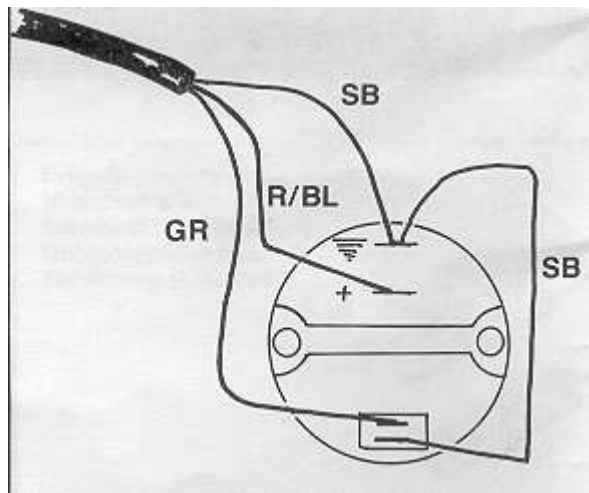
AINOASTAAN VAIHTOEHTO B
Ota pois 2 ruuvia ja nosta lokero pois.

ALTERNATIVE B ONLY
Remove screws and compartment.



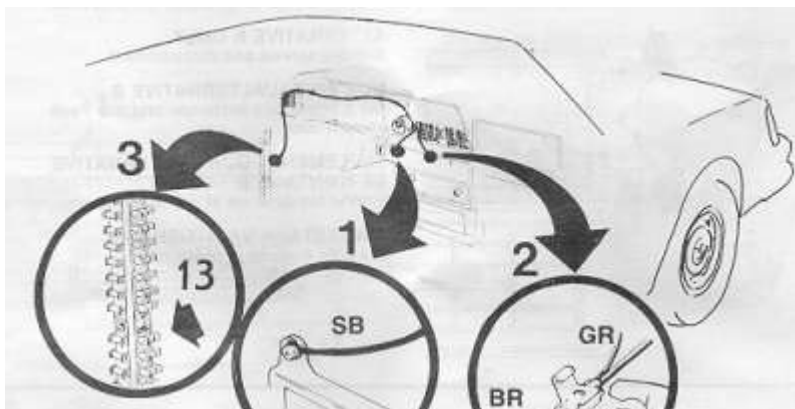
AINOASTAAN VAIHTOEHTO B
Asenna mittari (1) irralliseen paneeliin.

ALTERNATIVE B ONLY
Install instrument (1) in the loose panel.



Liitä johtimet mittariin.

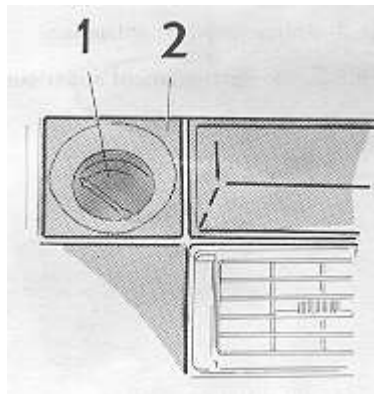
Connect cables to instrument.





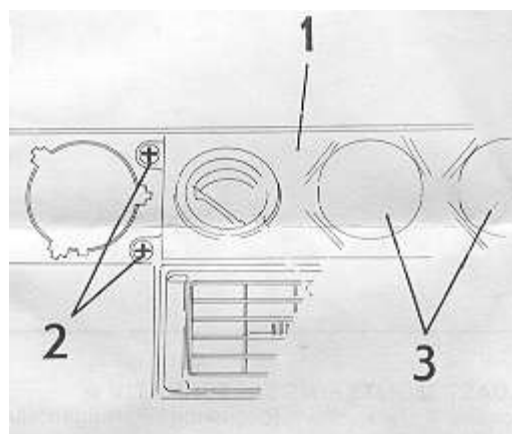
1. Liitä musta mittarin johdin keskikojetaulun maattoruuviin.
2. Johtomaton harmaa kaapeli liitetään mittarivalaistuksen ruskeaan kaapeliin säädinpaneelin takana scotch lock -liitännällä.
3. Vedä johdinnipun puna/sininen johdin varokerasiaan ja liitä varokkeeseen 13.

1. Connect black cable from instrument to center panel earth screw.
2. The grey cable from cable harness is connected to brown cable for facia light behind the centre panel. Use scotch-lock connector.
3. Route red/blue cable from cable harness to fuse box. Connect to fuse no 13.



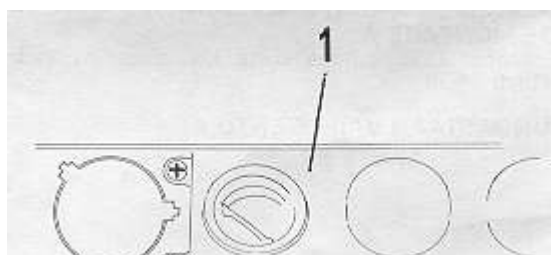
AINOASTAAN VAIHTOEHTO A
Asenna mittari (1) ja kehikko (2) kojetauluun.

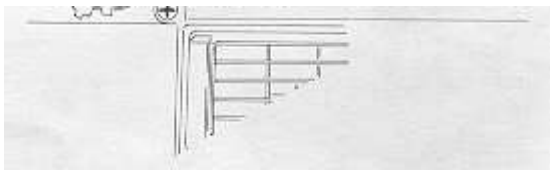
ALTERNATIVE A ONLY
Install instrument (1) and rim (2) in facia panel.



AINOASTAAN VAIHTOEHTO B
Asenna paneeli (1) kojetauluun. Kierrä paneeli kiinni 2 ruuvilla (2). Laita peitelevyt (3) niihin aukkoihin, joita ei käytetä.

ALTERNATIVE B ONLY
Install panel (1) in facia panel, with two screws (2). Put covers (3) in empty holes.



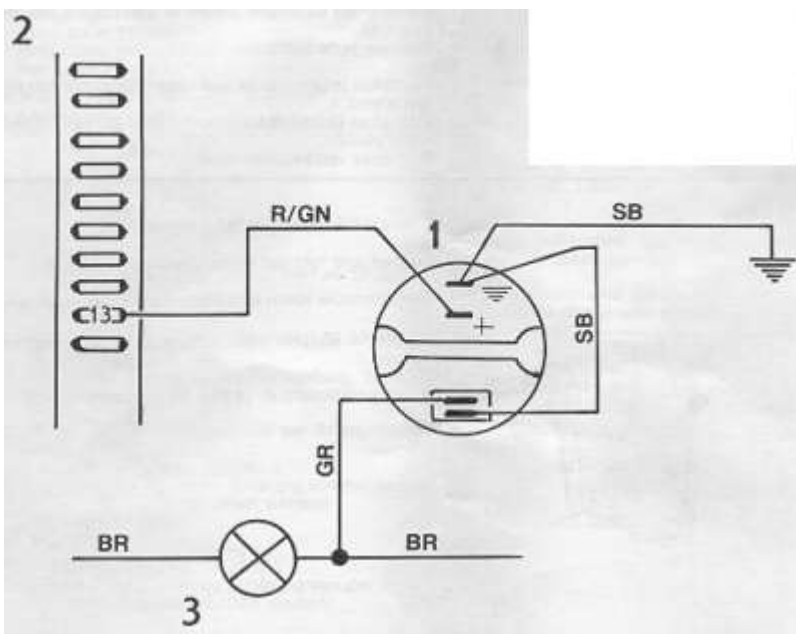


AINOASTAAN VAIHTOEHTO B
Asenna kehikko (1).

ALTERNATIVE B ONLY
Install cover panel (1).

Liitä akku.
Tarkista toiminta.
Asenna irti otetut osat takaisin
paikoilleen.

Reconnect battery.
Check function.
Reinstall disassembled parts.



SÄHKÖKAAVIO
1. Volttimittari
2. Varokekansi
3. Mittarivalaistus

WIRING DIAGRAM
1. Voltmeter
2. Fuse box
3. Facia light